

Aquesta exposició és una petita mostra dels tresors fòssilífers que apareixen en les nostres comarques ilerdenques. S'han inclòs al mapa de la província de Lleida, les poblacions on a les terres dels seus voltants s'han pogut recollir fòssils. Durant milions d'anys, les nostres contrades foren envaïdes pel mar i la seva geografia era força diferent de com és avui.

Els fòssils aquí exposats s'han agrupat segons els temps geològics d'una manera general i des dels més antics de l'era Paleozoica (fa uns 420 milions d'anys) fins a l'època Miocena (fa uns 15 milions d'anys).

També s'ha procurat incloure els planisferis de la terra de cada Període o Època i les reconstruccions aproximades de les terres emergides de l'antiga Europa. A més a més, trobareu una escala dels temps geològics que indica el lapse corresponent a cadascun dels espais en els quals hem estructurat l'exposició.



Ajuntament d'Alcarràs



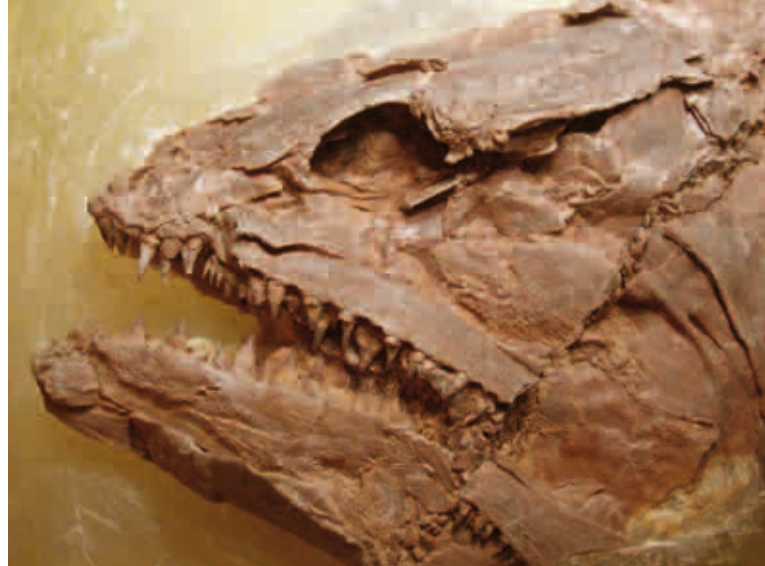
PATRIMONI HISTÒRIC
ALCARRÀS



INSTITUT
D'ESTUDIS
ILERDENCS
Fundació Pública de la Diputació de Lleida



Diputació de Lleida



FOSSILIA ILERDAE 2011

Fòssils de la nostra terra

EXPOSICIÓ

Del 3 de juny al 7 de juliol de 2016

EL FOSSAR. Centre d'interpretació
de la història i la cultura d'Alcarràs

La ciència paleontològica és una disciplina metòdica d'observació i comparació anatómica, estructural i morfològica de les despulles recuperades del si de les roques amb la resta d'organismes actuals i les respectives funcions biomecàniques. Cal mencionar que les capes sedimentàries on es troben els fòssils contribueixen de manera fonamental per establir l'ambient i les condicions on les formes vivents del passat es desenvoluparen.

Per acabar, sols dir que la recuperació de tot tipus de fòssils i del seu exhaustiu estudi ens ha permès conèixer millor el gran fenomen de la vida a la Terra, cosa que ens ha de dur a una més profunda consideració de tot el que ens envolta.



Al mapa s'indiquen els llocs que coneixem on hi ha patrimoni paleontològic de l'Oligocè

Organitza
Secció de Geopaleontologia de l'IEI
Associació Ilerdenca de Paleontologia
(AIP)

Coordina
Antoni Lacasa Ruiz
Javier Lozano Lucea